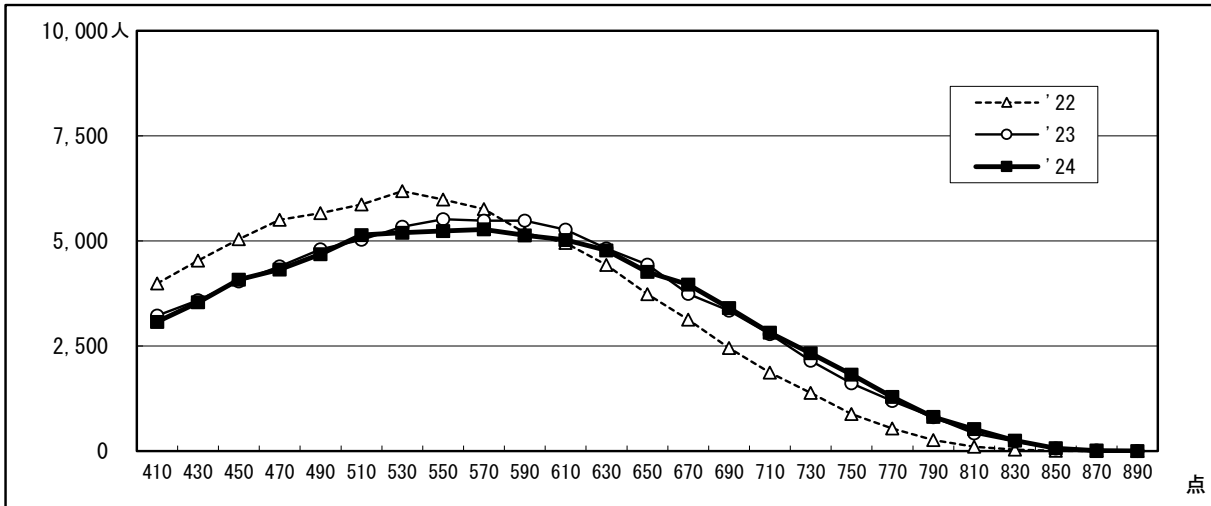


# ●2024年度大学入学共通テスト 全体概況

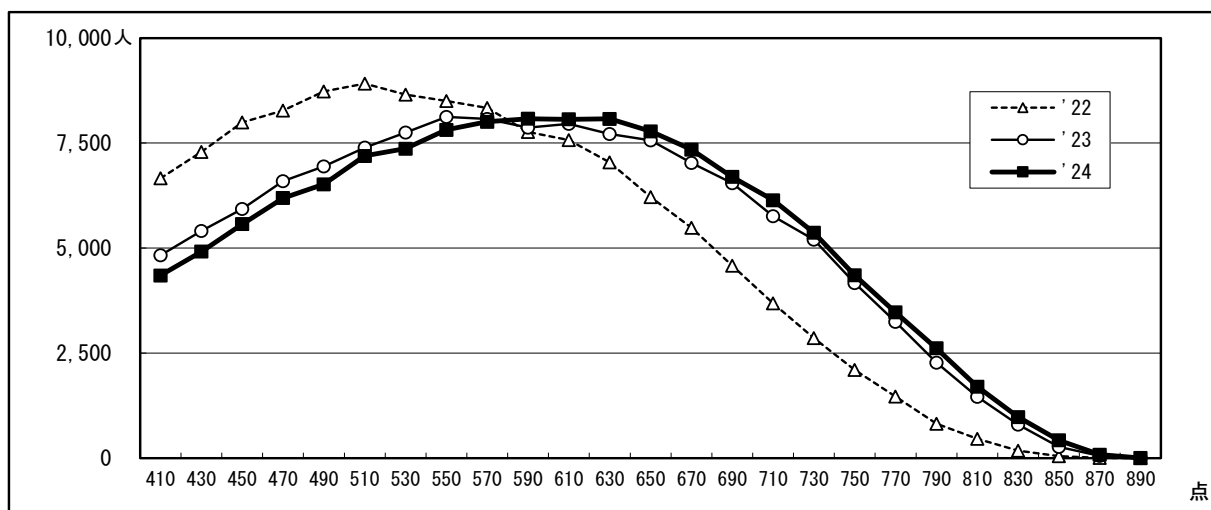
2024.01.17 ベネッセコーポレーション/駿台予備学校

## 度数分布 過年度対比グラフ

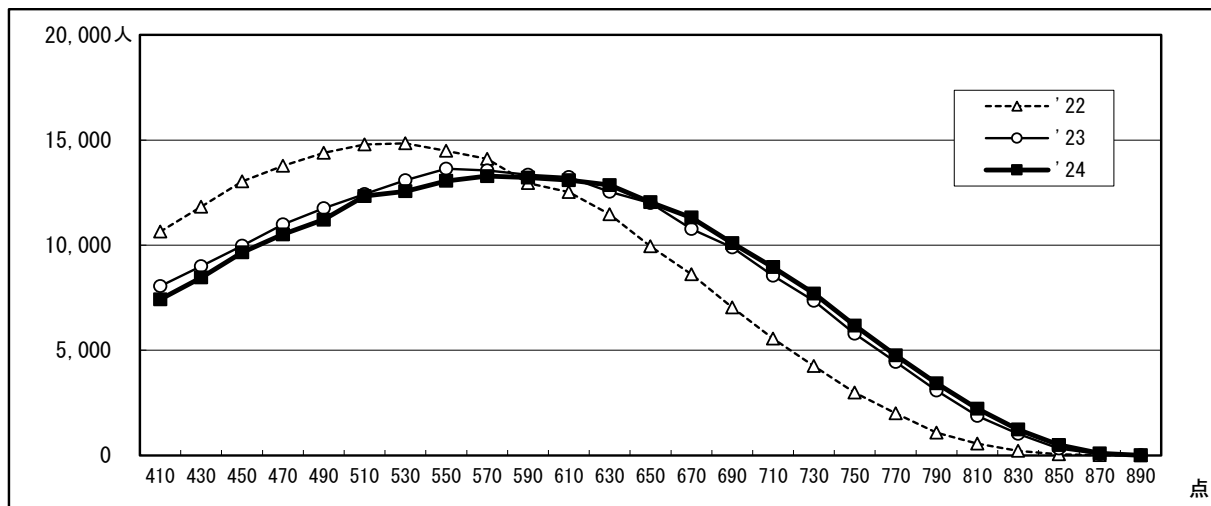
5－8 文系 (900点集計)



5－7 理系 (900点集計)



5 教科総合 (900点集計)

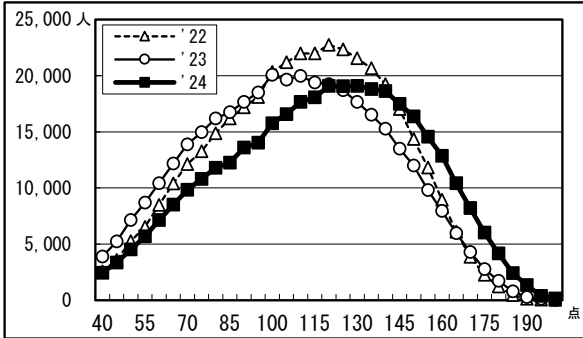


\*' 23は得点調整後の値

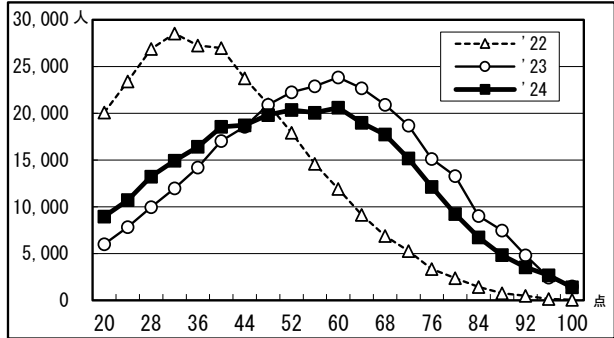
# ●2024年度大学入学共通テスト 全体概況

2024.01.17 ベネッセコーポレーション/駿台予備学校

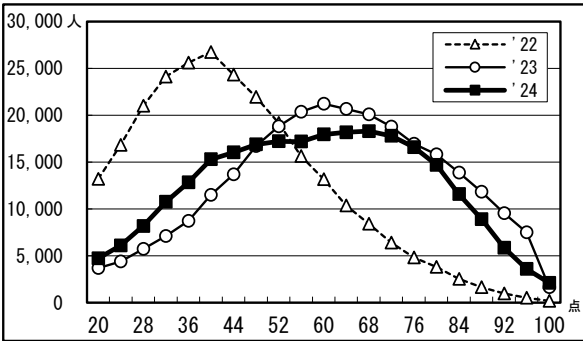
国語



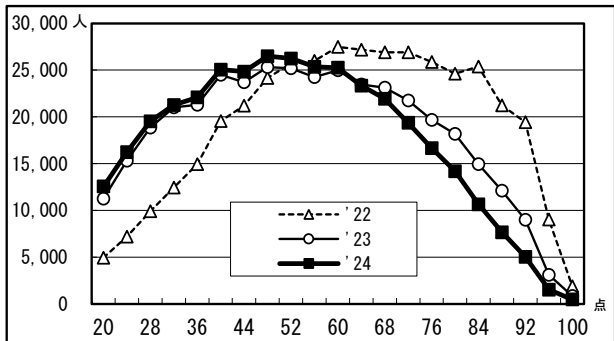
数学 I・A



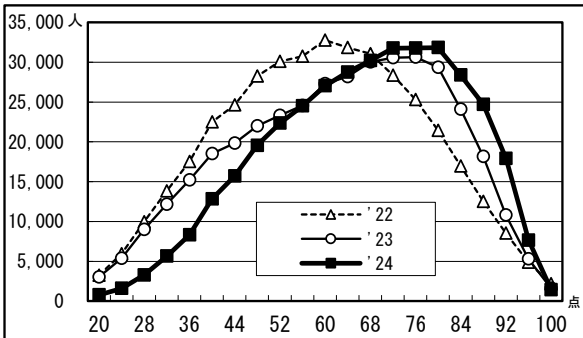
数学 II・B



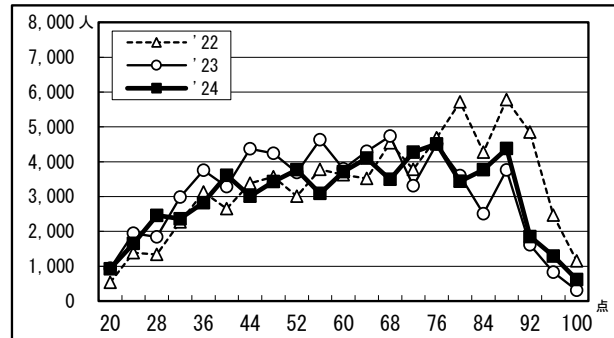
英語リーディング



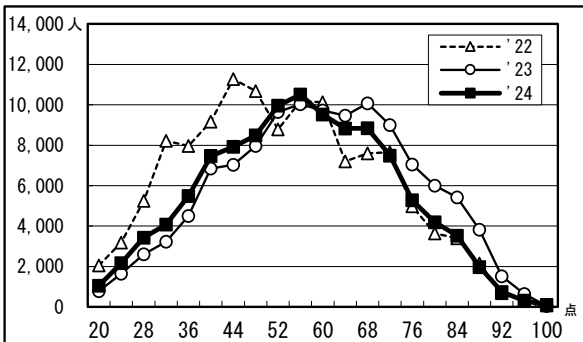
英語リスニング



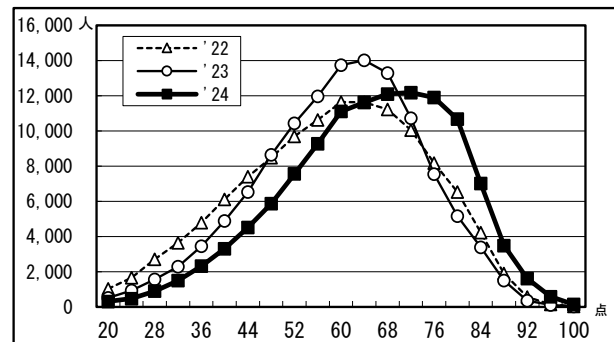
世界史B



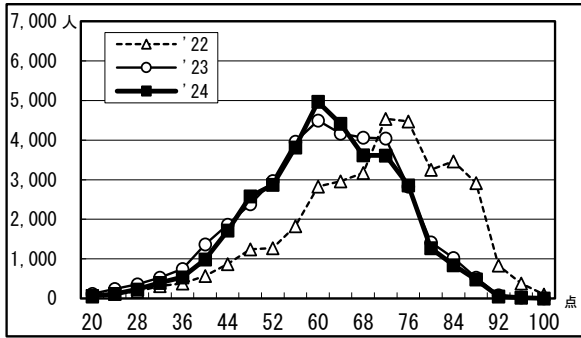
日本史B



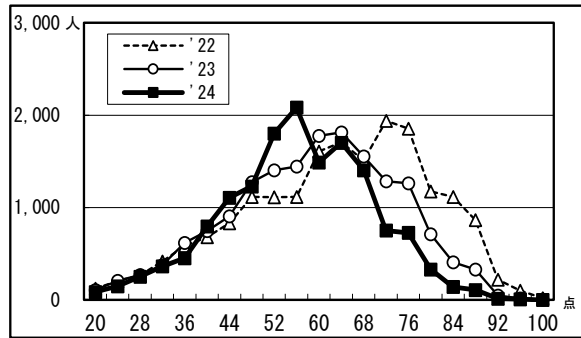
地理B



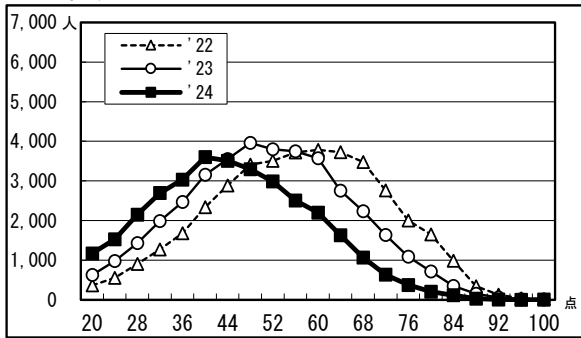
倫理・政経



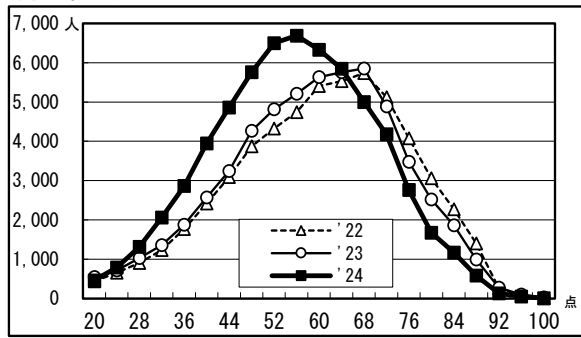
倫理



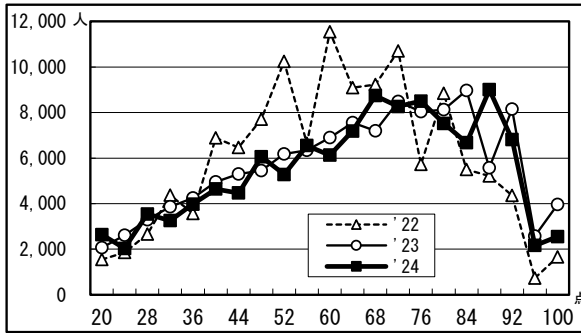
政治経済



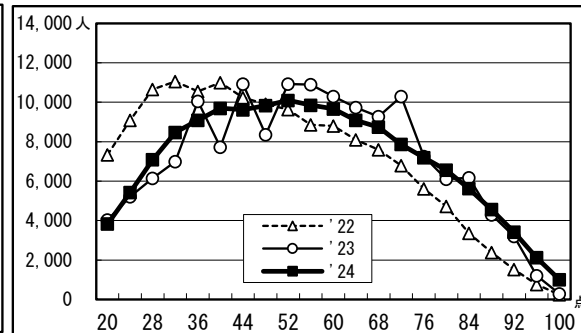
現代社会



物理

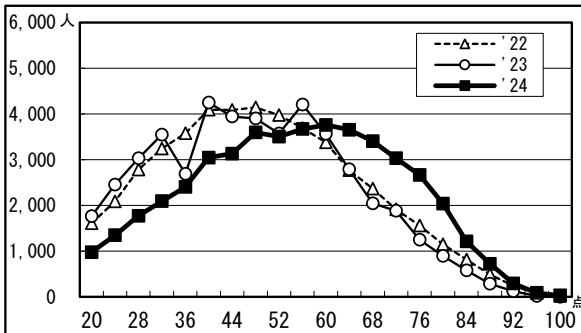


化学



\*'23は得点調整後の値

生物



\*'23は得点調整後の値

地学

