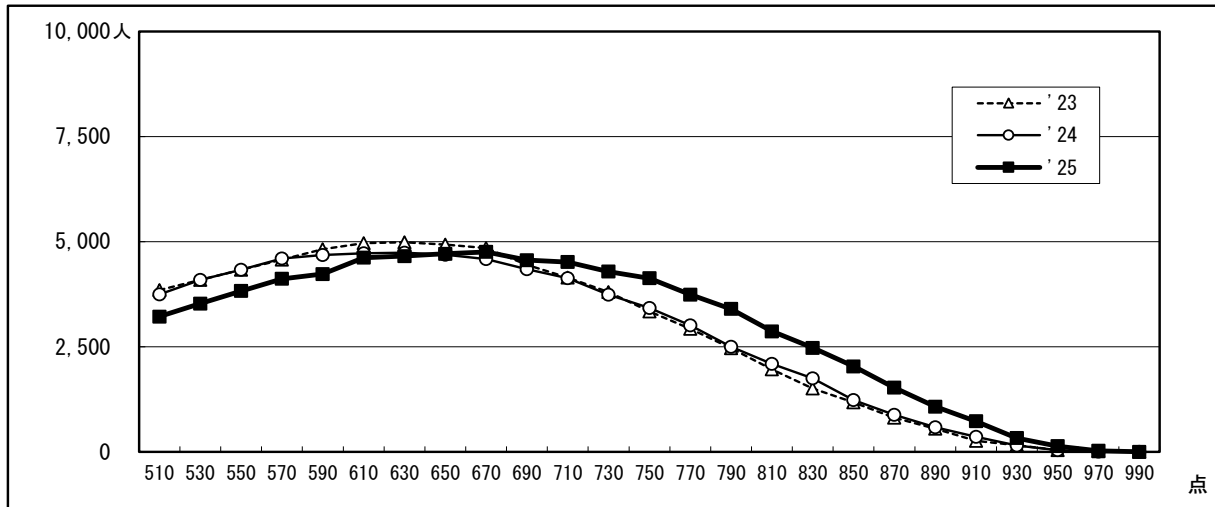


●2025年度大学入学共通テスト 全体概況

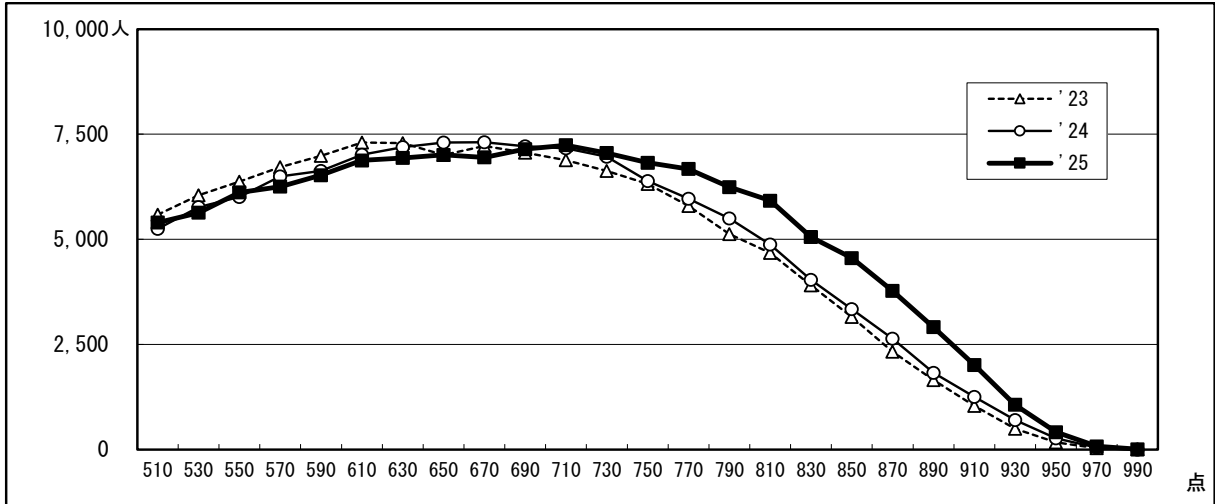
2025.01.22 駿台予備学校/ベネッセコーポレーション

度数分布 過年度対比グラフ

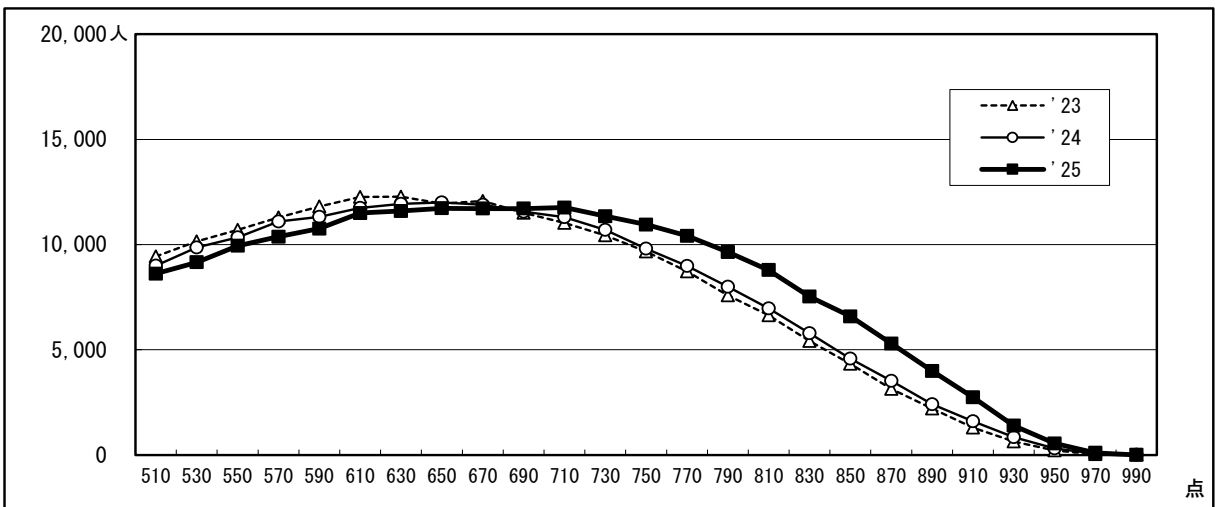
6教科文系（1000点集計）



6教科理系（1000点集計）

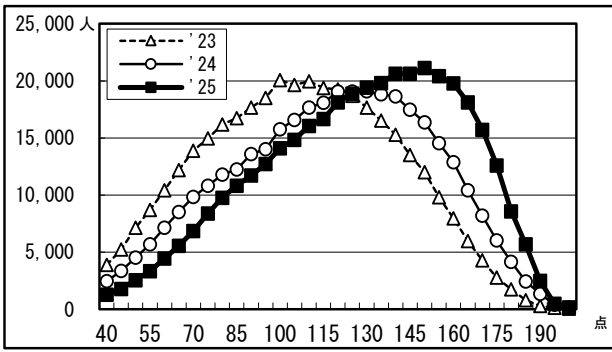


6教科総合（1000点集計）

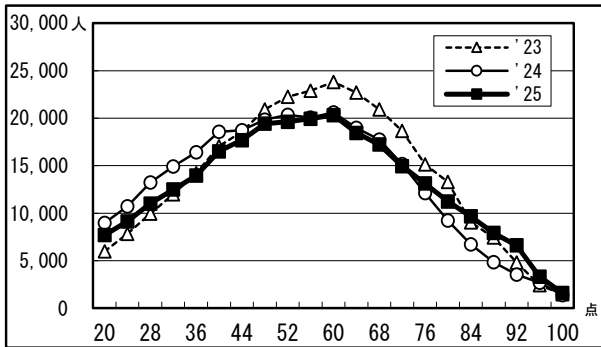


*'23、'24の値は900点集計の得点を1000点満点に換算したもの。'23は得点調整後の値

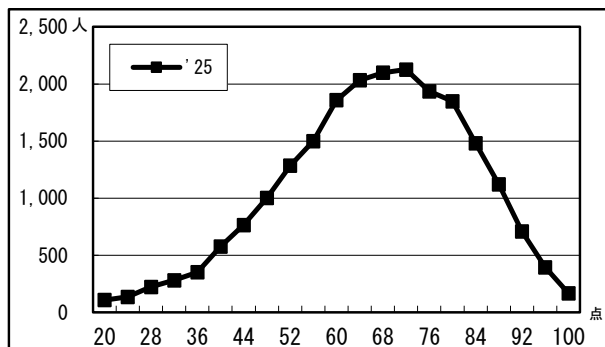
国語



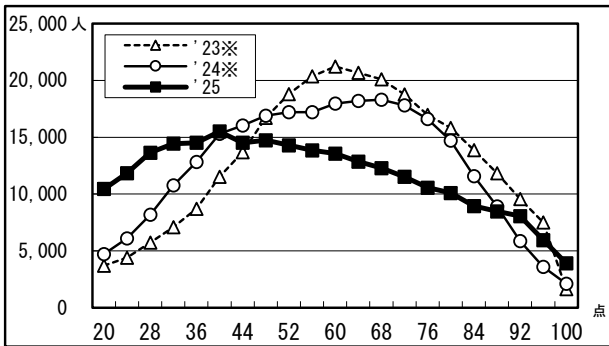
数学Ⅰ・A



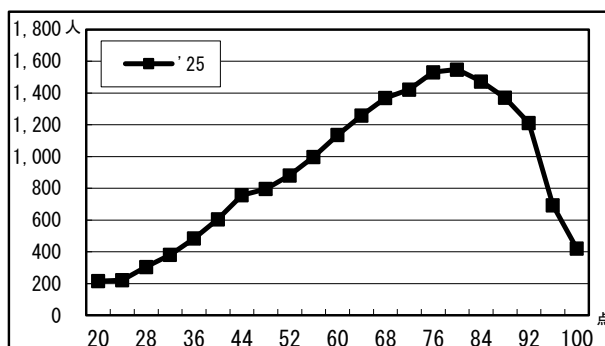
旧数学Ⅰ・A



数学Ⅱ・B・C

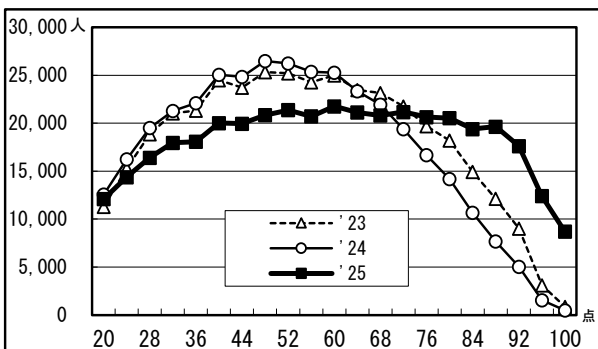


旧数学Ⅱ・B

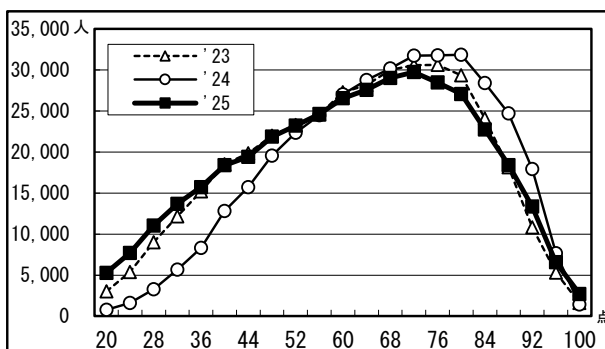


*'23、'24は数学Ⅱ・Bの値を示した

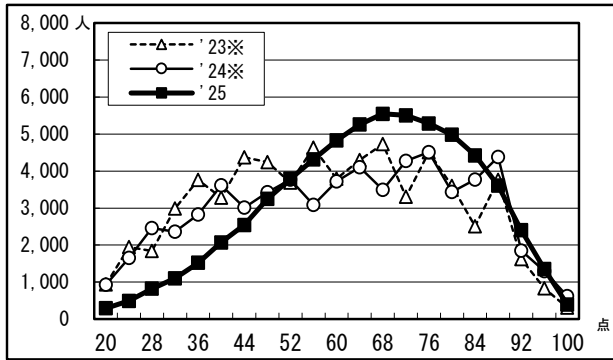
英語リーディング



英語リスニング

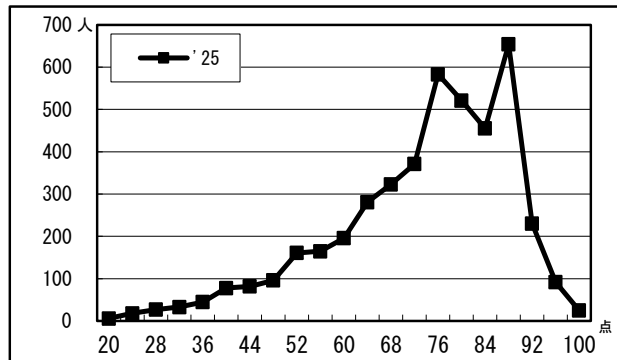


歴史総合、世界史探究

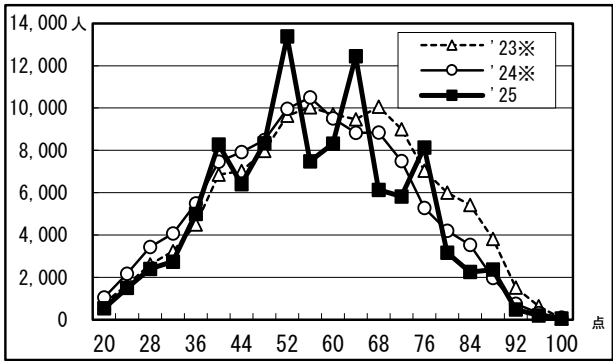


*'23、'24は参考として世界史Bの値を示した

旧世界史B

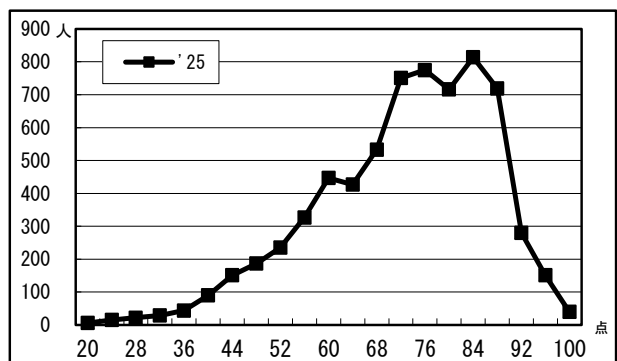


歴史総合、日本史探究

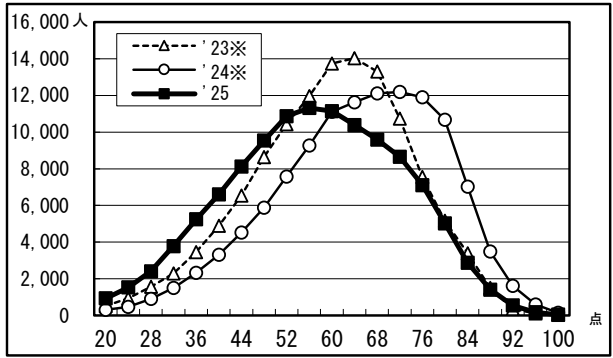


*'23、'24は参考として日本史Bの値を示した

旧日本史B

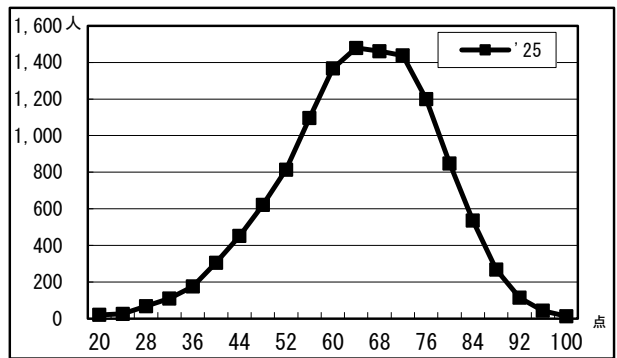


地理総合、地理探究

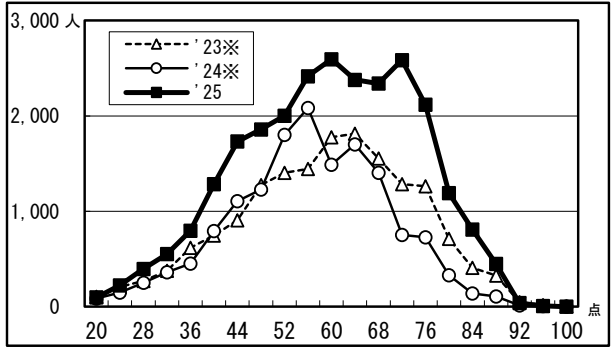


*'23、'24は参考として地理Bの値を示した

旧地理B

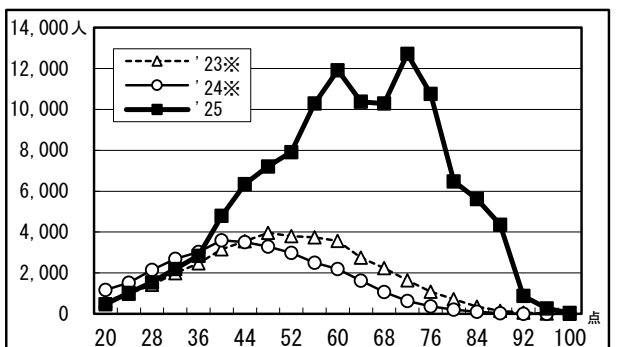


公共、倫理



*'23、'24は参考として倫理の値を示した

公共、政治経済

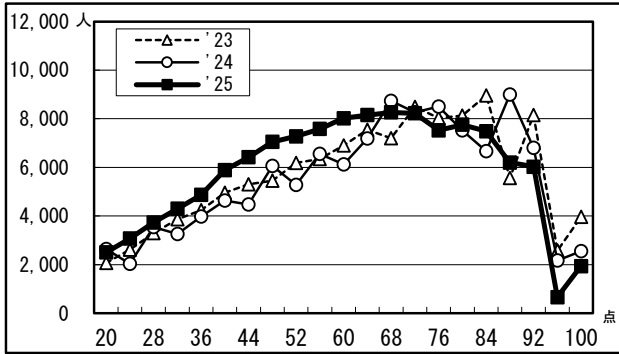


*'23、'24は参考として政治経済の値を示した

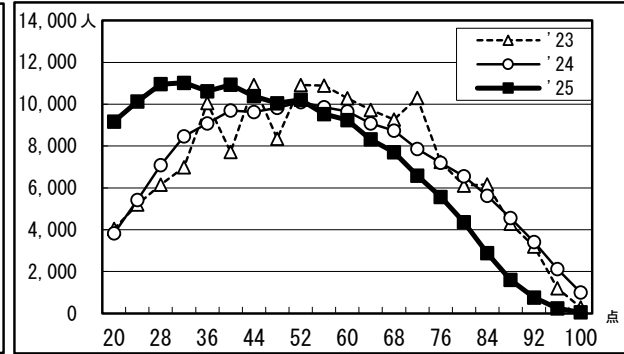
●2025年度大学入学共通テスト 全体概況

2025.01.22 駿台予備学校/ベネッセコーポレーション

物理

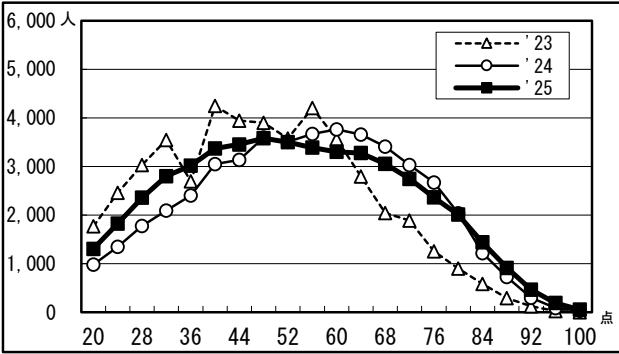


化学

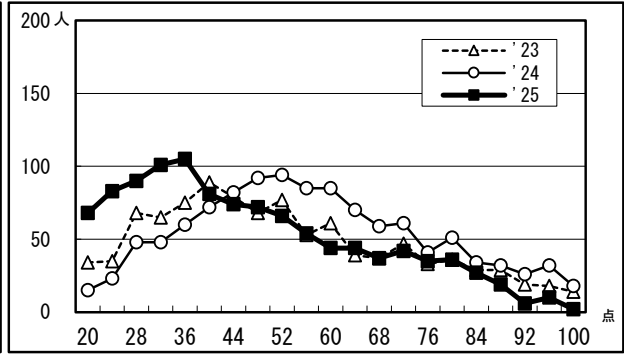


*'23は得点調整後の値

生物

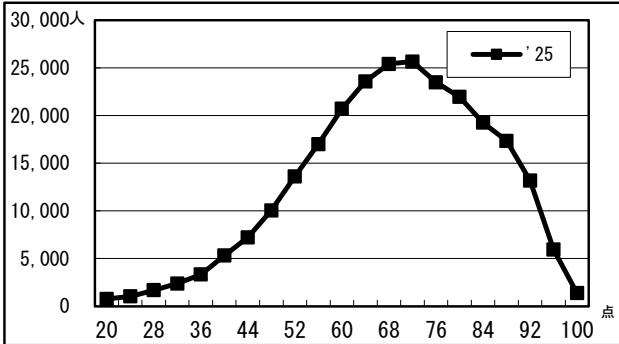


地学



*'23は得点調整後の値

情報 I



旧情報

